



MIETPREISLISTE 2023

GEWERBE

Geschäftszeiten

Büro:

Mo - Do: 6.30 - 12.00 Uhr & 13.00 - 16.00 Uhr

Fr: 6.30 - 12.00 Uhr

Lagerplatz:

Mo - Do: 6.00 - 12.00 Uhr & 13.00 - 16.00 Uhr

Bis 17.00 Uhr nach telefonischer Vereinbarung.

Fr: 6.00 - 12.00 Uhr (13.00 - 15.30 Uhr nach telefonischer Vereinbarung.)

Kontaktadresse

BVB Baumaschinen GmbH

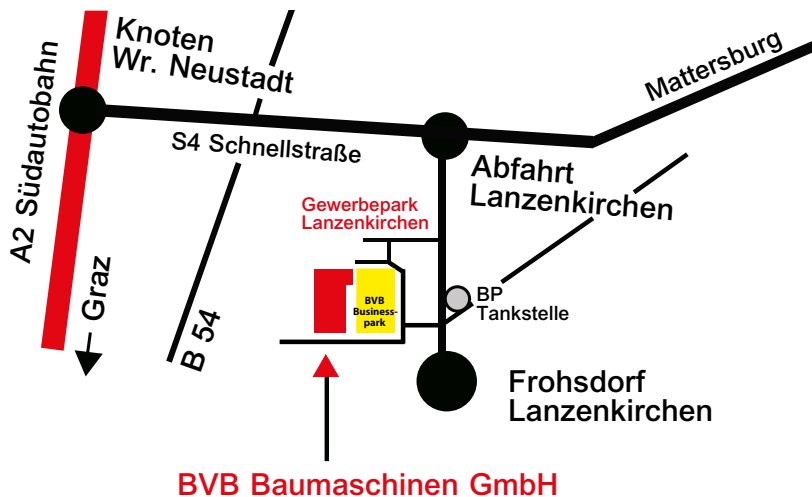
Gewerbepark B 11 | 2821 Lanzenkirchen

T +43 2627 423 03 | F +43 2627 423 03 44

H +43 664 854 16 94

office@bvb.co.at | www.bvb.co.at

Anfahrt BVB Baumaschinen GmbH



Impressum

Für den Inhalt verantwortlich | Stand April 2023

BVB Baumaschinen GmbH

Gewerbepark B 11 | 2821 Lanzenkirchen | Österreich

T +43 2627 423 03 | F +43 2627 423 03 44

office@bvb.co.at | www.bvb.co.at

Irrtümer, technische Satz- und Druckfehler vorbehalten.

Verwendete Fotos sind teilweise Symbolfotos.

INHALTSVERZEICHNIS

Bagger

Raupenbagger, Kurzheck- und Mobilbagger Seite 04

Baggerzubehör

Hydraulikhämmer, Sortiergreifer Seite 05

Sonstige Anbaugeräte Seite 06

Lader und Dumper

Allraddumper Seite 07

Raupentransporter, Kompaktlader Seite 08

Kompaktkettenlader Seite 09

Kompaktnutzlader Seite 10

Radlader Seite 11

Verdichtung

Grabenwalzen Seite 12

Walzenzüge Seite 12

Handwalzen Seite 13

Tandemwalzen Seite 13

Rüttelplatten und Stampfer Seite 14

Bau-Equipment

Grabenfräse, Baumstumpfräse Seite 15

Fugenschneider, Trennschleifer, Schneidemaschinen, Steinspalter Seite 16

Elektrohämmer, Erdbohrgerät, Diamantkernbohrgerät Seite 17

Flügelglätter, Innenrüttler, Rotationslaser, Nivelliergerät Seite 18

Schmutzwasserpumpen, Luftentfeuchter Seite 19

PKW-Anhänger Seite 19

Bodenschleifer und Bodensauger, Staubbindemaschine Seite 20

Stromerzeuger Seite 21

Arbeitsbühnen

Scherenarbeitsbühnen - Elektro Seite 22-23

Scherenarbeitsbühnen - Diesel Seite 24

Teleskopmatarbeitsbühnen - Elektro Seite 25

Gelenkteleskoparbeitsbühne - Elektro Seite 26

Teleskoparbeitsbühnen - Diesel Seite 27 - 29

Teleskopgelenkarbeitsbühnen - Diesel Seite 30 - 32

LKW - Teleskopgelenkarbeitsbühnen Seite 33

Anhänger-Teleskopgelenkarbeitsbühne Seite 34

Teleskoplader

Starr Seite 35 - 39

Drehbar Seite 40

Transportsätze, Notizen Seite 41

Versicherungsbedingungen Seite 42

Mietbedingungen Seite 43

Allgemeine Geschäftsbedingungen Seite 44-46

Wichtige Tipps Seite 47

RAUPENBAGGER

TAKEUCHI

Type	Technische Hauptdaten			Preise in EURO exkl. UST		
	Eigengew. (kg)	Breite (cm)	Grabtiefe (cm)	Tag	Woche/Tag	Monat/Tag
TB210**	1.210	75 - 102	175	98,-	70,-	55,-
TB216**	1.960	105 - 130	239	115,-	80,-	60,-
TB225**	2.520	110 - 150	258	145,-	105,-	70,-
TB230**	3.020	146	283	152,-	110,-	74,-
TB240**	4.220	174	346	179,-	120,-	84,-
TB250**	5.380	184	362	195,-	137,-	95,-
TB290**	8.820	220	441	231,-	163,-	116,-
TB2150**	15.997	250	520	350,-	250,-	160,-



KURZHECK- UND MOBILBAGGER

TAKEUCHI

Type	Technische Hauptdaten			Preise in EURO exkl. UST		
	Eigengew. (kg)	Breite (cm)	Grabtiefe (cm)	Tag	Woche/Tag	Monat/Tag
TB325R ÜB**	2.430	150	254	152,-	110,-	74,-
TB295W**	10.680	234	410	280,-	190,-	160,-

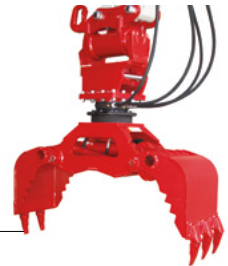


HYDRAULIKHÄMMER

Type	Technische Hauptdaten			Preise in EURO exkl. UST		
	Eigengew. (kg)	Meissel Ø (mm)	für Bagger	Tag	Woche/Tag	Monat/Tag
Huppi 52	75	40	TB210	60,-	40,-	25,-
Huppi 72	105	45	TB216	70,-	50,-	35,-
Huppi 102	210	58	TB325R TB225 TB230 TB240	95,-	60,-	40,-
Huppi 302*	315	75	TB250	130,-	80,-	50,-
Huppi 402*	465	95	TB290 TB295W	150,-	95,-	60,-
Huppi 903S*	940	105	TB2150	180,-	125,-	80,-



Huppi 903S



UG04



SORTIERGREIFER

Type	Beschreibung		Preise in EURO exkl. UST		
	für Bagger	Maulweite (cm)	Tag	Woche/Tag	Monat/Tag
UG04	von 2,5 - 4 t	855	63,-	42,-	25,-
UG05 AG05	von 4 - 10 t	1.305	90,-	60,-	40,-
UG08 AG08*	von 5 - 10 t	1.405	120,-	80,-	55,-
UG15*	von 14 - 20 t	1.830	190,-	135,-	95,-

SONSTIGE ANBAUGERÄTE

Type	Technische Hauptdaten		Preise in EURO exkl. UST		
	für Bagger	Beschreibung	Tag	Woche/ Tag	Monat/ Tag
Erdbohrer EALX2500	1,5 - 3 t	maschinengeführt für Bohrschnecke 160, 200, 350 mm	80,-	55,-	35,-
Erdbohrer EAL4500 MAX	4 - 10 t	maschinengeführt für Bohrschnecke bis 600 mm	110,-	75,-	50,-
Schlegelmulcher TCR 125		5 - 10 t	130,-	75,-	55,-
Woodcracker CL190		5 - 9 t	110,-	70,-	50,-
Woodcracker C250*		9 - 15 t	130,-	80,-	60,-
Baggerrechen		1,8 - 7 t	35,-	25,-	20,-
Anbauverdichter ACA 5546*	5 - 10 t	mit Drehmotor	108,-	70,-	50,-
Anbauverdichter ACA 75/74*	15 t	mit Drehmotor	129,-	85,-	60,-
Abbruchzange*	2 - 5 t	Model CC350 mit Drehwerk	98,-	70,-	50,-
Abbruchzange*	5 - 15 t	Model CC650 mit Drehwerk	211,-	140,-	100,-
Erkat Fräse ER250*¹⁾		8 t	360,-	220,-	160,-
Gitterlöffel		4 - 10 t	35,-	20,-	15,-
Gitterlöffel		14 - 20 t	65,-	40,-	25,-

¹⁾ Je Miettag wird eine Verschleißgebühr von € 45,- exkl. UST. verrechnet.

Schlegelmulcher



Woodcracker C250



LADER UND DUMPER



ALLRADDUMPER

Type	Technische Hauptdaten				Preise in EURO exkl. UST		
	Ladevol. gehäuft (m3)	Breite (cm)	Nutzlast (kg)	Eigen-gewicht (kg)	Tag	Woche/ Tag	Monat/ Tag
AHA100*	0,4	110	1.000	1.300	110,-	70,-	45,-
AHA120*	0,6	120	1.200	1.370	120,-	75,-	50,-
AHG150*	0,7	145	1.510	1.500	125,-	80,-	60,-
TA2sH*	1	149	2.030	2.020	130,-	90,-	70,-
AHG350 TA3,5sH*	1,5	188	3.500	2.831 2.620	160,-	110,-	80,-
APG601 TA6s*	3,0	221	6.000	4.645 4.410	190,-	130,-	90,-
APG1000*	5	248	10.000	5.450	320,-	190,-	145,-



AHA120



TA3,5sH

RAUPENTRANSPORTER

Type	Technische Hauptdaten				Preise in EURO exkl. UST		
	Eigen- gewicht (kg)	Ladevolu- men (l)	Breite (cm)	Nutzlast (kg)	Tag	Woche/ Tag	Monat/ Tag
TC100 TCH-R800D*	775	360	80	1.000	90,-	60,-	40,-



TC100
TCH-R800D



R190

KOMPAKTLADER

GEHL

Type	Technische Hauptdaten			Preise in EURO exkl. UST		
	Eigengew. (kg)	Breite (cm)	Nutzlast (kg)	Tag	Woche/ Tag	Monat/ Tag
SL1640*²⁾	1.352	105	375	130,-	85,-	60,-
R105*²⁾	1.814	123	476	140,-	90,-	65,-
R135*²⁾	2.327	152	612	150,-	95,-	70,-
R190*²⁾	3.121	185	862	180,-	116,-	82,-

²⁾ Standardausrüstung Schaufel

LADER UND DUMPER

TAKEUCHI

KOMPAKTKETTENLADER

Type	Technische Hauptdaten			Preise in EURO exkl. UST		
	Eigengew. (kg)	Schaufelinhalt (m ³)	Breite (cm)	Tag	Woche/Tag	Monat/Tag
TL8-2^{*2)} TL8^{*2)}	4.165 3.865	0,35	168	200,-	135,-	95,-
TL12^{*2)}	5.915	0,58	196	220,-	184,-	130,-

²⁾ Standardausrüstung Schaufel

TL12



KOMPAKT- U. KETTENLADER ZUBEHÖR

Type	Beschreibung	Preise in EURO exkl. UST		
		Tag	Woche/Tag	Monat/Tag
Forstmulcher TFF160	für TL8-2 TL8	200,-	140,-	100,-
Palettengabel	für Kompakt- und Kettenlader	35,-	15,-	7,-
Kehrbesen	für R135 R190 TL8	50,-	35,-	25,-

* Pflichtversicherung siehe S. 42

KOMPAKTNUTZLADER



Type	Technische Hauptdaten			Preise in EURO exkl. UST		
	Eigengew. (kg)	Breite (cm)	Nutzlast (kg)	Tag	Woche/Tag	Monat/Tag
Toro Dingo TX 525 ²⁾	864	86	375	125,-	95,-	70,-

²⁾ Standardausrüstung Schaufel



Bodenumkehrfräse mit TX 525



Erdbohrer mit TX 525

KOMPAKTNUTZLADER ZUBEHÖR

Type	Beschreibung	Preise in EURO exkl. UST		
		Tag	Woche/Tag	Monat/Tag
Palettengabel	für Toro Dingo TX 525	35,-	15,-	7,-
Bodenumkehrfräse	Arbeitstiefe 14 cm, Arbeitsbreite 91 cm, Gesamtgewicht 250 kg	70,-	50,-	30,-
Erdbohrer	Durchmesser (mm) 160/200/350/450	60,-	40,-	25,-

LADER UND DUMPER

RADLADER

Type	Technische Hauptdaten			Preise in EURO exkl. UST		
	Eigengew. (kg)	Nutzlast (kg)	Breite (cm)	Tag	Woche/Tag	Monat/Tag
AR 60 ^{*2)}	4.650	2.137	185	220,-	150,-	110,-
AR95E (IIIB) ^{*2)}	7.900	3.680	230	330,-	225,-	160,-

²⁾ Standardausrüstung Schaufel

AR 60



AR95E

RADLADER ZUBEHÖR

Type	Beschreibung	Preise in EURO exkl. UST		
		Tag	Woche/Tag	Monat/Tag
Palettengabel	für Radlader	35,-	15,-	7,-

GRABENWALZE

Type	Technische Hauptdaten			Preise in EURO exkl. UST		
	Verdichtungs- kraft (kN)	Gewicht (kg)	Breite (cm)	Tag	Woche/ Tag	Monat/ Tag
ARR1585* (starr mit Fernbedienung)	86	1.480	85	135,-	90,-	65,-
ARR1575* (knick mit Fernbedienung)	75	1.450	85	135,-	90,-	65,-



ARR1575 (knick)



ARR1585 (starr)

WALZENZÜGE

Type	Technische Hauptdaten			Preise in EURO exkl. UST		
	Verdichtungs- kraft (kN)	Breite (cm)	Gewicht (kg)	Tag	Woche/ Tag	Monat/ Tag
ASC70*	75 135	188	7.240	252,-	160,-	115,-
ASC110HX-C*	155 285	226	12.980	303,-	200,-	130,-



ASC70



ASC110HX-C

Type	Technische Hauptdaten			Preise in EURO exkl. UST		
	Verdichtungs- kraft (kN)	Breite (cm)	Gewicht (kg)	Tag	Woche/ Tag	Monat/ Tag
ARW65*	18	65	695	80,-	55,-	35,-

ARW65



ARX26



Type	Technische Hauptdaten			Preise in EURO exkl. UST		
	Verdichtungs- kraft (kN)	Breite (cm)	Gewicht (kg)	Tag	Woche/ Tag	Monat/ Tag
ARX12*	23	82	1.460	120,-	80,-	55,-
ARX23*	41	100	2.230	150,-	95,-	65,-
ARX26*	47	120	2.530	175,-	105,-	75,-

RÜTTELPLATTEN

AMMANN

Type	Technische Hauptdaten			Preise in EURO exkl. UST		
	Motor-Art	Breite (cm)	Gewicht (kg)	Tag	Woche/Tag	Monat/Tag
APF1240 APF1540	Benzin	40 40	69 80	40,-	25,-	15,-
APR2050	Benzin	50	96	45,-	30,-	20,-
APR3020	Diesel	50	213	55,-	35,-	20,-
APH5020* APH5075*	Diesel	60	388	60,-	40,-	25,-



APR3020



APH5020

STAMPFER

AMMANN

Type	Technische Hauptdaten			Preise in EURO exkl. UST		
	Motor-Art	Breite (cm)	Gewicht (kg)	Tag	Woche/Tag	Monat/Tag
ATR 68	Benzin	28	68	40,-	25,-	15,-

TORO

GRABENFRÄSE

Type	Technische Hauptdaten							Preise in EURO exkl. UST		
	Länge (cm)	Höhe (cm)	Breite Gerät (cm)	Fräs- tiefe (cm)	Fräs- breite (cm)	Ge- wicht (kg)	Leis- tung (kW)	Tag	Woche/ Tag	Monat/ Tag
Toro TRX-250* Benzin	max. 285	120	85	0 - 90	15	501	18,3	160,-	auf Anfrage	auf Anfrage



Grabenfräse TRX-250



Baumstumpffräse STX-26

BAUMSTUMPPFRÄSE

Type	Technische Hauptdaten						Preise in EURO exkl. UST		
	Länge (cm)	Breite Gerät (cm)	Fräs- tiefe (cm)	Fräshö- he (cm)	Ge- wicht (kg)	Leis- tung (PS)	Tag	Woche/ Tag	Monat/ Tag
Toro STX-26* Benzin	198	84	32	84	544	26	170,-	auf Anfrage	auf Anfrage

FUGENSCHNEIDER, TRENNSCHLEIFER



Type	Technische Hauptdaten			Preise in EURO exkl. UST		
	Leistung (kW)	Schnitttiefe (cm)	Gewicht (kg)	Tag	Woche/Tag	Monat/Tag
FS 400 LV Benzin	HUSQVARNA-Fugenschneider					
	9,9	16,5	99	60,-	45,-	30,-
K970 Gemisch 1:50	HUSQVARNA-Trennschleifer					
	4,8	14,5	11,6	40,-	25,-	20,-

SCHNEIDEMASCHINEN

Type	Technische Hauptdaten			Preise in EURO exkl. UST		
	Leistung (kW)	Schnittleistung (mm)	Gewicht (kg)	Tag	Woche/Tag	Monat/Tag
TS 400F Ø 350 mm 230 V	HUSQVARNA-Tischsteintrennsäge			zuzüglich EUR 25,- / Betriebsstd.		
	2,2	l = 700 t = 230	96	50,-	35,-	20,-
ZSM880/700 Ø 700 mm 400 V	ELMAG-Ziegelschneidmaschine			zuzüglich EUR 30,- / Betriebsstd.		
	4	l = 750 t = 365	155	60,-	45,-	25,-



K970



TS 400F

STEINSPALTER

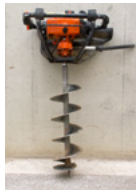
Type	Technische Hauptdaten			Preise in EURO exkl. UST		
	max. Druckkraft (t)	Schnittbreite (mm)	Gewicht (kg)	Tag	Woche/Tag	Monat/Tag
HS 33 F	FELTES-hydr. Steinspalter					
	10	330	43	20,-	15,-	10,-

ELEKTROHÄMMER

Type	Technische Hauptdaten				Preise in EURO exkl. UST		
	Schlag- stärke (J)	Bohr-Ø (mm)	Leistung (W)	Gewicht (kg)	Tag	Woche/ Tag	Monat/ Tag
EHB7	Wacker Neuson-Bohrhammer						
	15,5	25/35	1.200	8,0	30,-	20,-	15,-
H65SB2	HITACHI-Stemmhämmer						
	42,0	Spitz- u. Flachmeißel	1.340	16,5	35,-	25,-	20,-
H90SG	HITACHI-Abbruchhammer						
	70,0	Spitz- u. Flachmeißel	2.000	32,0	40,-	30,-	25,-



EHB7



BT 131



SD 350 E

ERDBOHRGERÄT

Type	Technische Hauptdaten			Preise in EURO exkl. UST		
	Leistung (kW)	Bohr-Ø (mm)	Gewicht (kg)	Tag	Woche/ Tag	Monat/ Tag
BT 131 Gemisch	STIHL-Einmann-Bohrgerät					
	1,3	120 200	9,4	40,-	25,-	20,-

DIAMANTKERNBOHRER

Type	Technische Hauptdaten			Preise in EURO exkl. UST		
	Bohr-Ø (mm)	Leistung (W)	Gewicht (kg)	Tag	Woche/ Tag	Monat/ Tag
Spit SD350E	Spit-Kernbohrgerät					
	52, 110, 162, 230, 250, 300	3.000	13,0	80,-	55,-	35,-

FLÜGELGLÄTTER

Type	Technische Hauptdaten				Preise in EURO exkl. UST		
	handge- führt	Glätt-Ø (cm)	Leistung (PS)	Gewicht (kg)	Tag	Woche/ Tag	Monat/ Tag
CT 601 MT I BG245	Benzin	60	4	62	35,-	30,-	25,-
CT 36-5	Benzin	91	5,7	73	35,-	30,-	25,-



SMART 48



CT 36-5

INNENRÜTTLER

Type	Technische Hauptdaten			Preise in EURO exkl. UST		
	Flaschen- Ø. (mm)	Spannung (V)	Gewicht (kg)	Tag	Woche/ Tag	Monat/ Tag
SMART 48	HUSQVARNA-Innenrüttler					
	45	220 - 240	14,6	40,-	25,-	20,-

ROTATIONSLASER, NIVELLIERGERÄT

Type	Technische Hauptdaten		Preise in EURO exkl. UST		
	Arbeitsbereich (m)	Zubehör	Tag	Woche/ Tag	Monat/ Tag
Possmann AHV	300	Meßplatte, Empfänger u. Stativ	45,-	30,-	25,-
AL24M	50	Meßplatte, Stativ	45,-	30,-	25,-

SCHMUTZWASSERPUMPEN

Type	Technische Hauptdaten					Preise in EURO exkl. UST		
	Storz/Druckstutzen-Ø (cm)	Fördermenge max. (l/min)	Förderhöhe (m)	Spannung (V)	Gewicht (kg)	Tag	Woche/Tag	Monat/Tag
HBP501WA	C/50	233	8,3	230	15	25,-	20,-	15,-
HBP512WA	C/50	450	22	230	36	30,-	25,-	20,-
PS4 5503	A/75	1.750	22,5	400	66	40,-	30,-	20,-

Type	Technische Hauptdaten		Preise in EURO exkl. UST	
	Storz	Länge (m)	Werktag	Info
Schlauch	B/C	20	2,50	Je Pumpe ist ein 20 m Schlauch inkludiert.

LUFTENTFEUCHTER

Type	Technische Hauptdaten			Preise in EURO exkl. UST		
	Spannung / Leistung	Entfeuchtungsleistung	Leergewicht (kg)	Tag	Woche/Tag	Monat/Tag
AD 52 ALE600	230 V / 1 kW	52 l / 24 h	52	35,-	30,-	25,-
AD 80 ALE800	230 V / 1,35 kW	80 l / 24 h	76	45,-	40,-	35,-

PKW-ANHÄNGER

Type	Technische Hauptdaten			Preise in EURO exkl. UST		
	Abmessungen (LxBxH in cm)	zul. Ges.Gewicht (kg)	Eigengewicht	Tag	Woche/Tag	Monat/Tag
Humer	310 x 180 x 22	2.500	630 kg	30,-	20,-	15,-

BODENSCHLEIFER UND BODENSAUGER

Type	Technische Hauptdaten					Preise in EURO exkl. UST		
	Spannung (V)	Leistung (kW)	Gewicht (kg)	Nennstrom (A)	LxBxH (mm)	Tag	Woche/Tag	Monat/Tag
Bodenschleifer PG 400³⁾	400	4	115	16	1.400 x 435 x 1.050	90,-	60,-	40,-
Bodensauger S36	220 - 230	3,5	65	14	830 x 620 x 1.500	36,-	27,-	18,-

³⁾ Verschleiß: Abrechnung pro mm (min. 1 mm)
Verschleißpreis variiert je nach Segment



Bodenschleifer PG 400

STAUBBINDEMASCHEINE

TYPE	ESM 70
Wasserwurfweite (m)	4 / 15 / 30
Wasserdurchsatz bei 10 bar (l/min)	17 - 60
Länge x Breite x Höhe (mm)	1.600 x 1.400 x 1.500
Gewicht (kg)	ca. 290
Turbinenmotor (kW)	7,5
Anschlussspannung (E-Anschluss) (V) / (A)	400 / 16
Gesamtstromaufnahme (A)	15

Preise in EURO exkl. UST		
Tag	Woche/Tag	Monat/Tag
110,-	90,-	70,-



ESM 70



STROMERZEUGER

Type	Technische Hauptdaten					Preise in EURO exkl. UST		
	Spannung (V) / (A)	Leistung (kVA)	Gewicht (kg)	LxBxH (cm)	Tank (l)	Tag	Woche/Tag	Monat/Tag
ES8000 S8000 Benzin	230, 400 / 16	7	81 112	72 x 50 x 54 84 x 61 x 75		40,-	25,-	20,-
GS 12AI Benzin	230, 400 / 16	11,8	168	96 x 64 x 67	24	60,-	45,-	35,-
GSW 50 Diesel	230, 400 / 16, 32, 63	44	825	200 x 91 x 131	100	140,-	100,-	70,-
GSW 67⁴⁾ Diesel	230, 400 / 16, 32, 63	60	1.058	229 x 92 x 147	209	160,-	110,-	80,-
GSW 115⁴⁾ Diesel	230, 400 / 32, 63, 125	106	1.500	240 x 100 x 169	209	180,-	120,-	90,-

⁴⁾ Frequenzumrichter geeignet



GSW 50

SCHERENARBEITSBÜHNEN - ELEKTRO

Type	
JLG 1930ES*	
Technische Daten	
Max. Arbeitshöhe (m)	7,70
Max. Plattformhöhe (m)	5,72
Plattformtragkraft (kg)	230
Plattformgröße (m)	1,87 x 0,76
Platformausschub (m)	0,90
Gerätemaße (LxB in m)	1,87 x 0,76
Gerätehöhe (m)	geklappt 1,52
Eigengewicht (kg)	1.550
Antrieb	Batterie

Type	
JLG 2032ES* SJ 3220*	
Technische Daten	
Max. Arbeitshöhe (m)	8,10
Max. Plattformhöhe (m)	6,10
Plattformtragkraft (kg)	360
Plattformgröße (m)	2,30 x 0,76
Platformausschub (m)	0,92
Gerätemaße (LxB in m)	2,30 x 0,80
Gerätehöhe (m)	geklappt 1,82
Eigengewicht (kg)	2.065
Antrieb	Batterie



Preise in EURO exkl. UST		
Tag	Woche/ Tag	Monat/ Tag
80,-	60,-	40,-

Preise in EURO exkl. UST		
Tag	Woche/ Tag	Monat/ Tag
80,-	60,-	40,-

ARBEITSBÜHNEN

SCHERENARBEITSBÜHNEN - ELEKTRO

Type	
JLG 2646ES*	
Technische Daten	
Max. Arbeitshöhe (m)	9,90
Max. Plattformhöhe (m)	7,90
Plattformtragkraft (kg)	450
Plattformgröße (m)	2,50 x 1,12
Platformausschub (m)	1,27
Gerätemaße (LxB in m)	2,50 x 1,17
Gerätehöhe (m)	geklappt 1,97
Eigengewicht (kg)	2.600
Antrieb	Batterie



Preise in EURO exkl. UST		
Tag	Woche/ Tag	Monat/ Tag
115,-	90,-	70,-

Type	
SJ 4632* SJ 4732*	
Technische Daten	
Max. Arbeitshöhe (m)	11,70 11,75
Max. Plattformhöhe (m)	9,70 9,75
Plattformtragkraft (kg)	320 317
Plattformgröße (m)	2,50 x 1,12 2,13 x 1,07
Platformausschub (m)	1,27 1,22
Gerätemaße (LxB in m)	2,50 x 1,17 2,31 x 1,17
Gerätehöhe (m)	geklappt 1,97 2,00
Eigengewicht (kg)	2.870 2.302
Antrieb	Batterie Batterie



Preise in EURO exkl. UST		
Tag	Woche/ Tag	Monat/ Tag
120,-	95,-	75,-

SCHERENARBEITSBÜHNEN - DIESEL

Type	
JLG 260 MRT*	
Technische Daten	
Max. Arbeitshöhe (m)	9,90
Max. Plattformhöhe (m)	7,90
Plattformtragkraft (kg)	570
Plattformgröße (m)	2,59 x 1,65
Platformausschub (m)	1,22
Gerätemaße (LxB in m)	2,67 x 1,75
Eigengewicht (kg)	3.390
Antrieb	Diesel
Stützen	ja

Type	
SJ 6832*	
Technische Daten	
Max. Arbeitshöhe (m)	11,75
Max. Plattformhöhe (m)	9,75
Plattformtragkraft (kg)	454
Plattformgröße (m)	2,44 x 1,42
Platformausschub (m)	1,52
Gerätemaße (LxB in m)	3,35 x 1,76
Eigengewicht (kg)	3.781
Antrieb	Diesel
Stützen	ja



Preise in EURO exkl. UST		
Tag	Woche/ Tag	Monat/ Tag
115,-	90,-	70,-

Preise in EURO exkl. UST		
Tag	Woche/ Tag	Monat/ Tag
115,-	90,-	70,-

TELESKOPMASTARBEITSBÜHNEN - ELEKTRO

Type	
SJ 16*	
Technische Daten	
Max. Arbeitshöhe (m)	6,75
Max. Plattformhöhe (m)	4,75
Plattformtragkraft (kg)	227
Max. seitliche Reichweite (m)	0
Plattformgröße (m)	0,85 x 0,69
Plattformausschub (m)	0,28
Gerätemaße (LxB in m)	1,37 x 0,77
Gerätehöhe (m)	1,79
Eigengewicht (kg)	971
Antrieb	Batterie



Preise in EURO exkl. UST		
Tag	Woche/ Tag	Monat/ Tag
80,-	60,-	40,-

Type	
Manitou 100VJR* Haulotte Star 10*	
Technische Daten	
Max. Arbeitshöhe (m)	9,90
Max. Plattformhöhe (m)	7,90
Max. seitl. Reichw. (m)	3,15
Schwenkbereich (°)	360
Arbeitskorbgröße (m)	0,90 x 0,75
Korbtragkraft (kg)	200
Gerätemaße (LxB in m)	2,82 x 0,99
Gerätehöhe (m)	1,99
Eigengewicht (kg)	2.650
Antrieb	Batterie



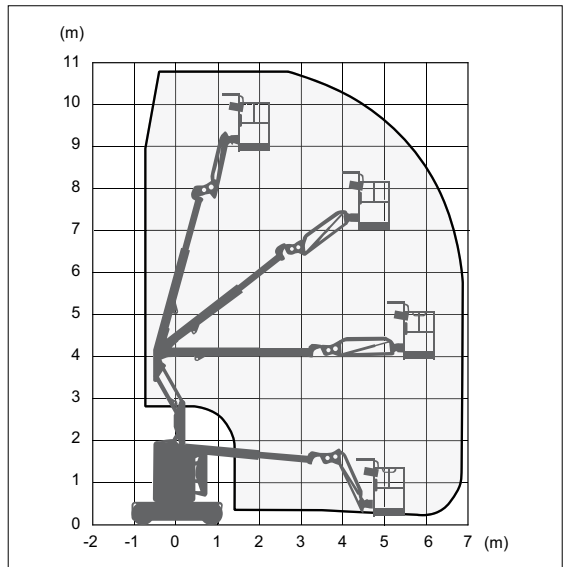
Preise in EURO exkl. UST		
Tag	Woche/ Tag	Monat/ Tag
115,-	90,-	70,-

GELENKTELESKOPARBEITSBÜHNE - ELEKTRO

Type	
SJ 30AJE*	
Technische Daten	
Max. Arbeitshöhe (m)	11
Max. Plattformhöhe (m)	9
Max. seitl. Reichw. (m)	6,26
Schwenkbereich (°)	355
Arbeitskorbgröße (m)	0,76 x 1,17
Korbtragkraft (kg)	227
Transportlänge (m)	5,51
Transportbreite (m)	1,19
Gerätehöhe (m)	1,98
Eigengewicht (kg)	5.750
Antrieb	Batterie



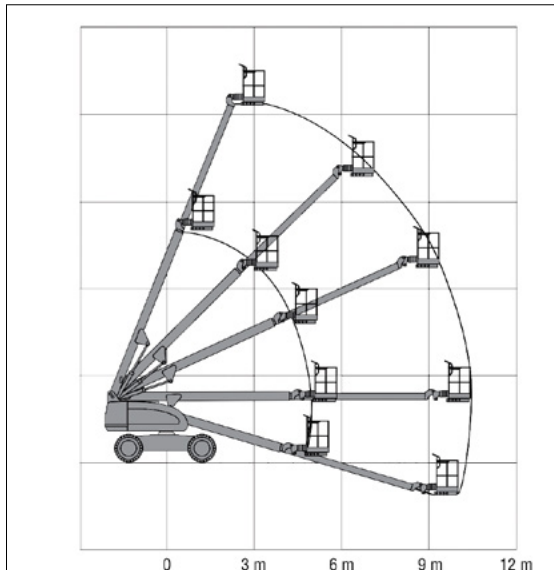
Preise in EURO exkl. UST		
Tag	Woche/ Tag	Monat/ Tag
145,-	115,-	90,-



Arbeitsdiagramm SJ 30AJE

ARBEITSBÜHNEN

TELESKOPARBEITSBÜHNEN - DIESEL



Type	
JLG 400S*	
Technische Daten	
Max. Arbeitshöhe (m)	14,20
Max. Plattformhöhe (m)	12,29
Max. seitl. Reichw. (m)	10,39
Schwenkbereich	endlos
Arbeitskorbgröße (m)	0,76 x 1,83
Korbtragkraft (kg)	340
Korbdrehung (°)	+/- 90
Transportlänge (m)	7,54
Transportbreite (m)	2,30
Gerätehöhe (m)	2,39
Eigengewicht (kg)	6.200
Antrieb	Diesel 4 WD

Preise in EURO exkl. UST		
Tag	Woche/ Tag	Monat/ Tag
180,-	140,-	110,-

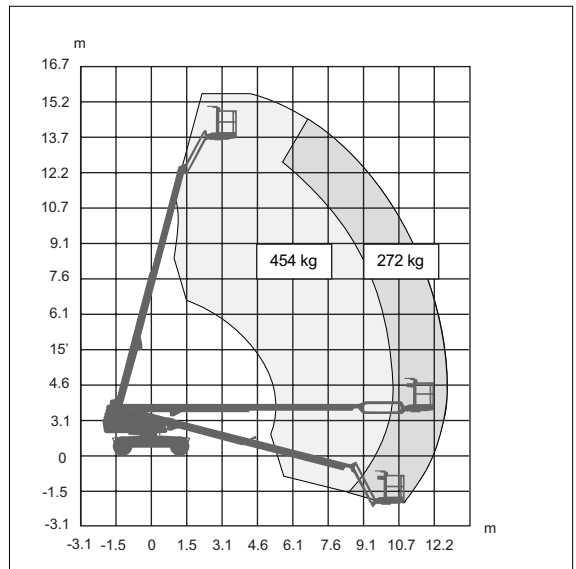
Arbeitsdiagramm JLG 400S

TELESKOPARBEITSBÜHNEN - DIESEL

Type	
SJ 45T* SJ 45T+*	
Technische Daten	
Max. Arbeitshöhe (m)	15,77
Max. Plattformhöhe (m)	13,77
Max. seith. Reichw. (m)	12,12
Schwenkbereich (°)	360
Arbeitskorbgröße (m)	0,91 x 1,83
Korbtragkraft (kg)	250 450
Korbdrehung (°)	+/- 90
Transportlänge (m)	8,79
Transportbreite (m)	2,29
Gerätehöhe (m)	2,39
Eigengewicht (kg)	7.100
Antrieb	Diesel 4 WD



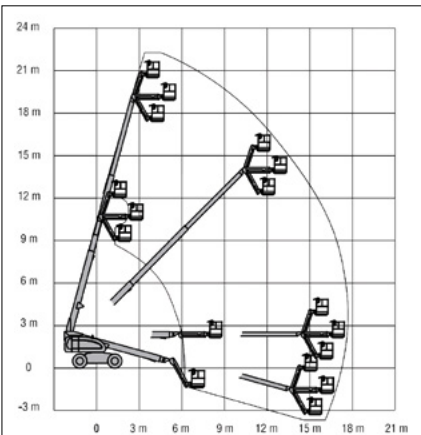
Preise in EURO exkl. UST		
Tag	Woche/ Tag	Monat/ Tag
190,-	150,-	120,-



Arbeitsdiagramm SJ 45T+

ARBEITSBÜHNEN

TELESKOPARBEITSBÜHNEN - DIESEL



Type	
JLG 660SJ*	
Technische Daten	
Max. Arbeitshöhe (m)	22,00
Max. Plattformhöhe (m)	20,31
Max. seitr. Reichw. (m)	16,00
Schwenkbereich	endlos
Arbeitskorbgröße (m)	0,91 x 1,83
Korbtragkraft (kg)	230
Korbdrehung (°)	80 beidseitig
Transportlänge (m)	10,84
Transportbreite (m)	2,42
Gerätehöhe (m)	2,56
Eigengewicht (kg)	13.150
Antrieb	Diesel 4 WD

Preise in EURO exkl. UST		
Tag	Woche/Tag	Monat/Tag
260,-	200,-	160,-

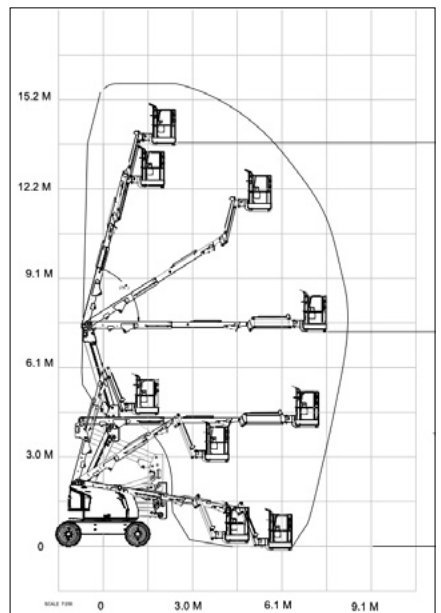
Arbeitsdiagramm JLG 660SJ

TELESKOPGELENKARBEITSBÜHNEN - DIESEL

Technische Daten	Type	
	JLG 450AJ*	SJ 51AJ*
Max. Arbeitshöhe (m)	15,70	17,55
Max. Plattformhöhe (m)	13,70	15,55
Max. seitl. Reichw. (m)	7,47	9,03
Schwenkbereich (°)	360	355
Arbeitskorbgröße (m)	0,76 x 1,83	0,76 x 1,83
Korbtragkraft (kg)	230	227
Korbdrehung (°)	+ / - 90	+ / - 90
Transportlänge (m)	6,71	7,25
Transportbreite (m)	2,10	2,29
Gerätehöhe (m)	2,30	2,07
Eigengewicht (kg)	7.415	7.300
Antrieb	Diesel 4 WD	Diesel 4 WD



Preise in EURO exkl. UST			
Type	Tag	Woche/Tag	Monat/Tag
JLG 450AJ	180,-	140,-	110,-
SJ 51AJ	190,-	150,-	120,-



Arbeitsdiagramm JLG 450AJ

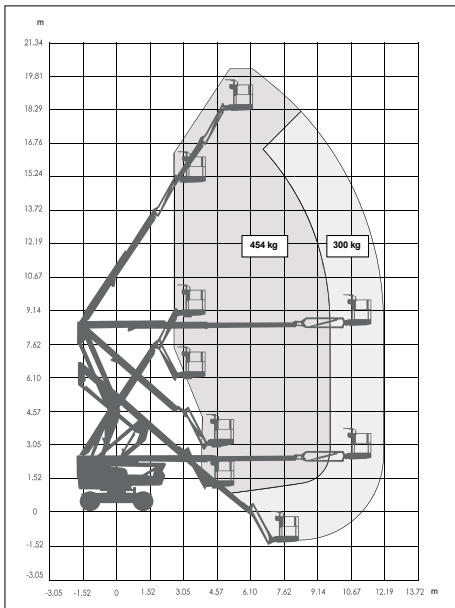
ARBEITSBÜHNEN



TELESKOPGELENKARBEITSBÜHNEN - DIESEL



Type	
SJ 60AJ*	
Technische Daten	
Max. Arbeitshöhe (m)	20,29
Max. Plattformhöhe (m)	18,24
Max. seith. Reichw. (m)	11,56
Schwenkbereich (°)	360
Arbeitskorbgröße (m)	0,91 x 2,44
Korbtragkraft (kg)	300 - 454
Korbdrehung (°)	+ / - 90
Transportlänge (m)	6,60
Transportbreite (m)	2,49
Gerätehöhe (m)	2,54
Eigengewicht (kg)	8.557
Antrieb	Diesel 4 WD

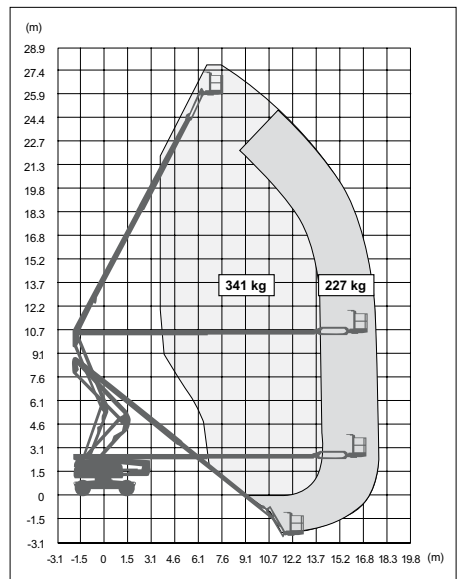


Preise in EURO exkl. UST		
Tag	Woche/ Tag	Monat/ Tag
210,-	170,-	140,-

Arbeitsdiagramm SJ 60AJ

TELESKOPGELENKARBEITSBÜHNEN - DIESEL

Type	
SJ 85AJ*	
Technische Daten	
Max. Arbeitshöhe (m)	27,94
Max. Plattformhöhe (m)	25,91
Max. seitl. Reichw. (m)	17,07
Schwenkbereich (°)	360
Arbeitskorbgröße (m)	0,91 x 1,83
Korbtragkraft (kg)	227 - 341
Korbdrehung (°)	+ / - 90
Transportlänge (m)	11,63
Transportbreite (m)	2,49
Gerätehöhe (m)	2,67
Eigengewicht (kg)	16.965
Antrieb	Diesel 4 WD



Arbeitsdiagramm SJ 85AJ

Preise in EURO exkl. UST		
Tag	Woche/ Tag	Monat/ Tag
350,-	280,-	224,-

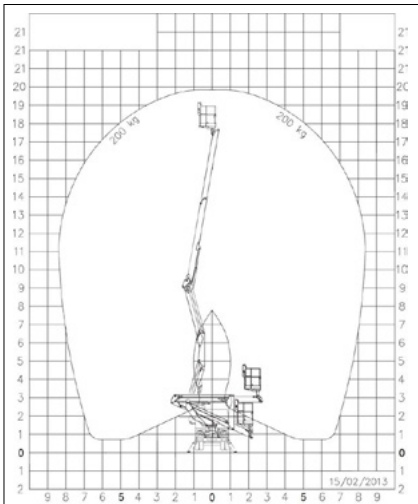
ARBEITSBÜHNEN

LKW - TELESKOPGELENKARBEITSBÜHNEN



Technische Daten	Type	
	P200A* ⁵⁾	Snake 2010H Plus* ⁵⁾
Max. Arbeitshöhe (m)	19,80	20
Max. Plattformhöhe (m)	17,80	18
Max. seitl. Reichw. (m)	8,40	8,40 - 10,20
Schwenkbereich (°)	370	400
Arbeitskorbgröße LxBxH (m)	1,4 x 0,85 x 1,1	1,4 x 0,7 x 1,1
Korbtragkraft (kg)	230	120 - 250
Korbdrehung (°)	+ / - 90	+ / - 90
Abstützbreite (m)	2,50	2,20 - 3,14
Transportlänge (m)	5,50	5,95
Breite in Transportstellung (m)	2,10	2,09
Höhe in Transportstellung (m)	2,90	2,70
zul. Gesamtgewicht (kg)	3.500	3.500
Antrieb	Diesel	Diesel

⁵⁾ Führerscheinklasse B erforderlich

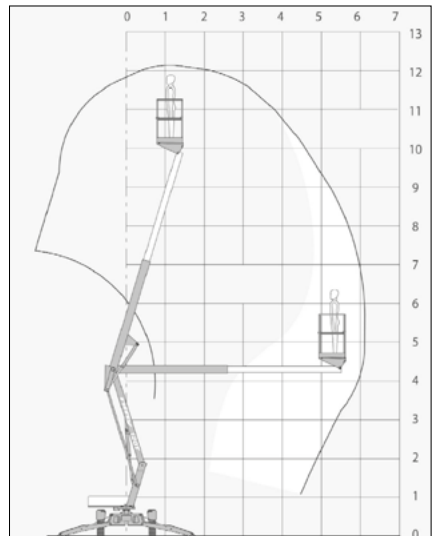


Arbeitsdiagramm P200A

Preise in EURO exkl. UST			
Type	Tag	Woche/ Tag	Monat/ Tag
P200A	260,-	200,-	160,-
Snake 2010H Plus	260,-	200,-	160,-

ANHÄNGER-TELESKOPGELENKARBEITSBÜHNE

Type	
Nifty 150 T*	
Technische Daten	
Max. Arbeitshöhe (m)	14,7
Max. Plattformhöhe (m)	12,7
Max. seitl. Reichw. (m)	7,55
Schwenkbereich (°)	360
Arbeitskorbgröße (m)	1,4 x 0,65
Korbtragkraft (kg)	225
Abstützbreite (m)	3,8
Fahrzeuglänge (m)	5,55
Fahrzeugbreite (m)	1,6
Fahrzeughöhe (m)	2
Eigengewicht (kg)	1.808
Antrieb	230 V Netzanschluss
Stützlast (kg)	100

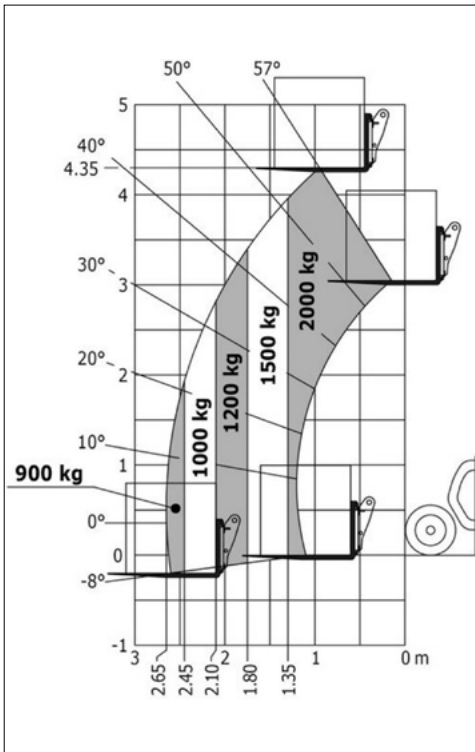


Arbeitsdiagramm Nifty 150 T

Preise in EURO exkl. UST		
Tag	Woche/ Tag	Monat/ Tag
120,-	90,-	70,-

TELESKOPLADER

STARR



Arbeitsdiagramm MT 420

Type	
Manitou MT 420*	
Technische Daten	
Max. Hubhöhe (m)	4,35
Max. Tragkraft (kg)	2.000
Max. Tragkraft bei voller Hubhöhe (kg)	2.000
Max. Tragkraft bei voller Reichweite (kg)	900
Max. Vorwärtsreichweite (m)	2,10
Gesamthöhe (m)	1,97
Breite über Räder (m)	1,49
Länge ohne Staplergabel (m)	2,40
Äußerer Wenderadius über Reifen (m)	2,98
Eigengewicht (kg)	4.190
Antrieb	Diesel 4 WD
Standardausrüstung	Palettengabel

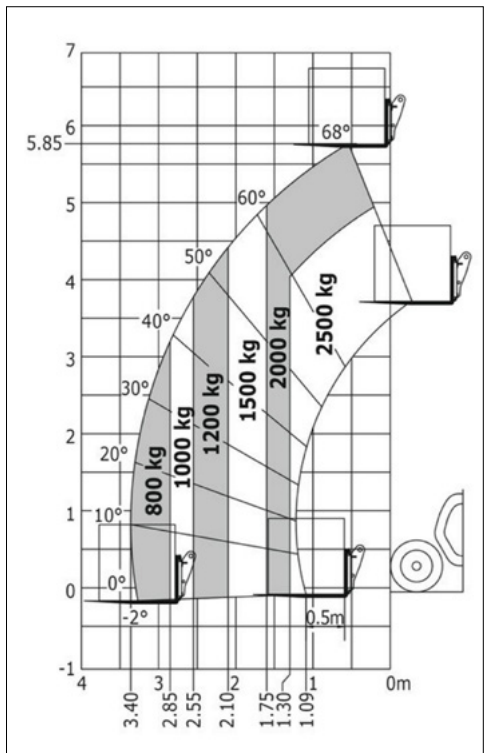
Preise in EURO exkl. UST		
Tag	Woche/Tag	Monat/Tag
150,-	100,-	70,-

ZUBEHÖR

Preise in EURO exkl. UST			
Type	Tag	Woche/Tag	Monat/Tag
Schaufel	35,-	15,-	7,-
Lasthaken	20,-	15,-	10,-

STARR

Type	
Manitou MT 625 H*	
Technische Daten	
Max. Hubhöhe (m)	5,85
Max. Tragkraft (kg)	2.500
Max. Tragkraft bei voller Hubhöhe (kg)	2.000
Max. Tragkraft bei voller Reichweite (kg)	800
Max. Vorwärtsreichweite (m)	2,85
Gesamthöhe (m)	1,92
Breite über Räder (m)	1,81
Länge ohne Staplergabel (m)	3,90
Äußerer Wenderadius über Reifen (m)	3,30
Eigengewicht (kg)	4.710
Antrieb	Diesel 4 WD
Standardausrüstung	Palettengabel



Preise in EURO exkl. UST			
Tag	Woche/Tag	Monat/Tag	
170,-	120,-	80,-	

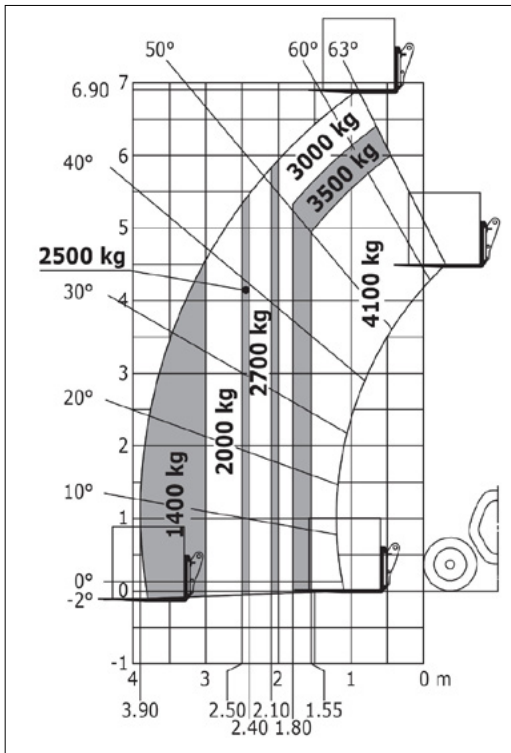
ZUBEHÖR

Preise in EURO exkl. UST			
Type	Tag	Woche/Tag	Monat/Tag
Schaufel	35,-	15,-	7,-
Lasthaken	20,-	15,-	10,-

Arbeitsdiagramm MT 625 H

TELESKOPLADER

STARR



Arbeitsdiagramm MLT 741

Type	
Manitou MLT 741*	
Technische Daten	
Max. Hubhöhe (m)	6,90
Max. Tragkraft (kg)	4.100
Max. Tragkraft bei voller Hubhöhe (kg)	3.000
Max. Tragkraft bei voller Reichweite (kg)	1.400
Max. Vorwärtsreichweite (m)	3,20
Gesamthöhe (m)	2,38
Breite über Räder (m)	2,39
Länge ohne Staplergabel (m)	4,97
Äußerer Wenderadius über Reifen (m)	3,93
Eigengewicht (kg)	7.755
Antrieb	Diesel 4 WD
Standardausrüstung	Palettengabel

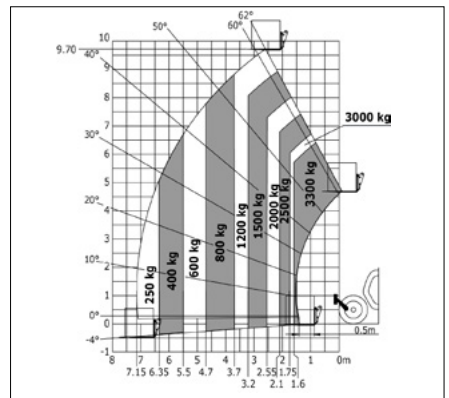
Preise in EURO exkl. UST		
Tag	Woche/Tag	Monat/Tag
220,-	160,-	130,-

ZUBEHÖR

Preise in EURO exkl. UST			
Type	Tag	Woche/Tag	Monat/Tag
Schaufel	35,-	15,-	7,-
Lasthaken	20,-	15,-	10,-

STARR

Type	
Manitou MT 1033*	
Technische Daten eingefahrene / ausgefahrene Stützen	
Max. Hubhöhe (m)	9,70 / 9,98
Max. Tragkraft (kg)	3.300
Max. Tragkraft bei voller Hubhöhe (kg)	1.200 / 2.500
Max. Tragkraft bei voller Reichweite (kg)	250 / 1.000
Max. Vorwärtsreichweite (m)	7,15
Gesamthöhe (m)	2,30
Breite über Räder (m)	2,33
Länge ohne Staplergabel (m)	4,93
Äußerer Wenderadius über Reifen (m)	3,80
Eigengewicht (kg)	7.790
Antrieb	Diesel 4 WD
Standardausrüstung	Paletten-gabel

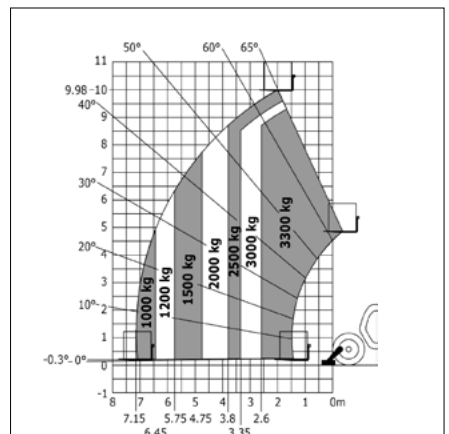


Arbeitsdiagramm MT 1033 ohne Stützen

Preise in EURO exkl. UST			
Tag	Woche/ Tag	Monat/ Tag	
220,-	160,-	130,-	

ZUBEHÖR

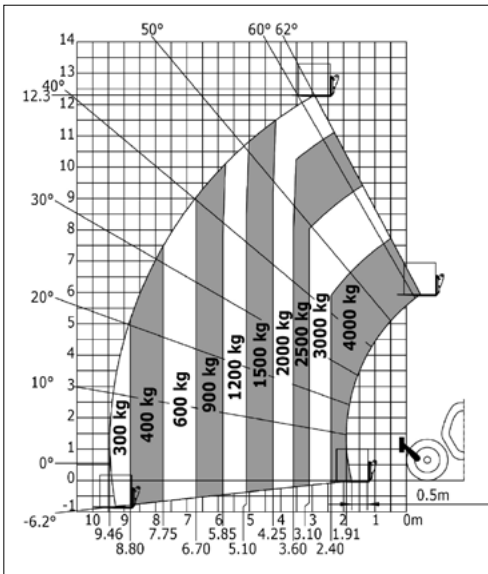
Preise in EURO exkl. UST			
Type	Tag	Woche/ Tag	Monat/ Tag
Schaufel	35,-	15,-	7,-
Lasthaken	20,-	15,-	10,-



Arbeitsdiagramm MT 1033 mit Stützen

TELESKOPLADER

STARR



Arbeitsdiagramm MT 1440

Type	
Manitou MT 1440*	
Technische Daten eingefahrene / ausgefahrene Stützen	
Max. Gabelhöhe (m)	12,30 / 13,53
Max. Tragkraft (kg)	4.000
Max. Tragkraft bei voller Hubhöhe (kg)	2.000 / 3.000
Max. Tragkraft bei voller Reichweite (kg)	300 / 1.500
Max. Vorwärtsreichweite (m)	9,46 / 9,38
Gesamthöhe (m)	2,64
Breite über Räder (m)	2,36
Länge ohne Staplergabel (m)	4,74
Äußerer Wenderadius über Reifen (m)	3,94
Eigengewicht (kg)	10.940
Antrieb	Diesel 4 WD
Standardausrüstung	Palettengabel

Preise in EURO exkl. UST		
Tag	Woche/ Tag	Monat/ Tag
240,-	180,-	140,-

ZUBEHÖR

Preise in EURO exkl. UST			
Type	Tag	Woche/ Tag	Monat/ Tag
Schaufel	35,-	15,-	7,-
Lasthaken	20,-	15,-	10,-

* Pflichtversicherung siehe S. 42

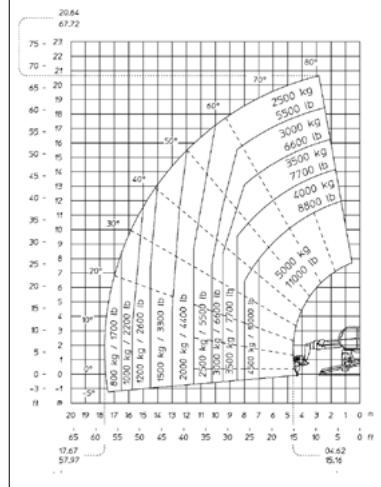
DREHBAR

Type	
Manitou MRT 2150 Privilege+*	
Technische Daten	
Max. Hubhöhe (m)	20,6
Max. Tragkraft (kg)	4.999
Max. Tragkraft bei voller Hubhöhe (kg)	2.500
Max. Tragkraft bei voller Reichweite (kg)	mit Gabel 800 mit Seilwinde 500
Schwenkbereich (°)	360
Max. Reichweite (m)	17,9
Gesamthöhe (m)	3,05
Gesamtbreite (m)	2,49
Gesamtbreite mit ausgefahrenen Stützen (m)	2,55
Gesamtlänge mit Gabelträger (m)	6,87
Äußerer Wenderadius (m)	4,88
Eigengewicht (kg)	17.930
Antrieb	4 WD
Leistung	156 PS / 115 kW
Standardausrüstung	Funkfernbedienung Palettengabel



Preise in EURO exkl. UST			
Type	Tag	W./Tag	M./Tag
MRT 2150	395,-	311,-	235,-
Seilwinde 5 t	20,-	-	-
Gitterspitz PT2000	20,-	-	-
Akku Vakuumheber	150,-	100,-	auf Anfrage
Lasthaken	20,-	15,-	10,-

Drehung mit abgesenkten Stützen mit Seilwinde 5.000 kg



Arbeitsdiagramm
MRT 2150 Privilege+ mit Seilwinde

1. Versicherte Geräte

Alle Mietgeräte, die in der Preisliste wie folgt gekennzeichnet sind: *

2. Geltungsbereich

Österreich

3. Prämien

Die Prämie beträgt 5% vom Listenmietpreis lt. gültiger Mietpreisliste.

4. Versicherungsdauer

Die Versicherung beginnt mit der Abholung des Mietgerätes und endet automatisch mit der Rückgabe zum vereinbarten Zeitpunkt. Achtung: Transport nicht im Versicherungsumfang enthalten.

5. Prämienzahlung

Die Prämie ist prompt nach Rechnungserhalt fällig - ansonst kein Versicherungsschutz.

6. Zusatzeinrichtungen

Zusatzeinrichtungen, die nicht im Lieferumfang enthalten sind, können nicht mitversichert werden.

7. Selbstbehalt

10% des Schadens, mind. EUR 1.500,- exkl. UST

8. Datenschutzklausel

Der Kunde willigt ein, dass BVB Baumaschinen GmbH im erforderlichen Umfang Daten, die sich aus den Vertragsunterlagen oder der Vertragsdurchführung ergeben, an den Versicherer sowie deren Rückversicherer zur Beurteilung des Risikos und zur Abwicklung der Rückversicherung sowie zur Beurteilung des Risikos und der Ansprüche an andere Versicherer und an den Verband der Sachversicherer zur Weitergabe dieser Daten an den Versicherer übermitteln darf.

9. Versicherte Risiken

- Bedienungsfehler, Ungeschicklichkeit, Fahrlässigkeit oder Böswilligkeit
- Die Energie des elektrischen Stromes an elektrischen Einrichtungen (Überspannung, Kurzschluss, ect.)
- Überspannung oder Induktion infolge Blitzschlag oder atmosphärische Entladung
- Konstruktions-, Berechnungs-, Guss-, Material- und Herstellungsfehler
- Zerbersten infolge von Zentrifugalkraft
- Wassermangel in Dampfkesseln und Apparaten
- Implosion oder sonstige Wirkung von Unterdruck
- Überdruck
- Versagen von Mess-, Regel-, Steuer- oder Sicherheitseinrichtungen
- Schäden durch Wasser-, Öl- oder Schmiermittelmangel

- Sturm, Schneedruck, Frost und unmittelbare Wirkung von Eisgang
- Von außen mechanisch einwirkende Ereignisse
- Zusammenstoß, Entgleisung, Erd- und Gewölbeeinbruch, Brücken- und Bahnkörpereinsturz
- Abrutsch, Absturz, Grubenraum-, Wasser- und Schwemmsandeinbruch
- Bergekosten mit einer Versicherungssumme von EUR 2.200,-
- Schäden durch Brand, Blitzschlag, Explosion oder Flugzeugabsturz sowie Löschen, Niederreißen oder Ausräumen bei solchen Ereignissen
- Schäden durch Einbruchdiebstahl, Diebstahl oder Raub

10. Nicht versichert sind

- A) Schäden, die entstehen auf schwimmenden Fahrzeugen
- B) Schäden, die entstehen bei Tunnelarbeiten und Arbeiten unter Tage
- C) Schäden, die entstehen durch vorsätzliche oder grob fahrlässige Handlungen
- D) normale Abnutzungserscheinungen an Verschleißteilen, Verbrauchs- und Betriebsstoffen (z.B. Brennstoffen, Kühl- und Schmiermittel, Filtermassen).
- E) Das Haftpflichtrisiko ist nicht versichert.

11. Regressverzicht

Ein Regress gegen den Maschinenbetreiber erfolgt nur bei grob fahrlässig oder vorsätzlich herbeigeführten Schäden.

12. Schadensmeldung

Jeder Schadensfall ist unverzüglich, spätestens innerhalb 24 Stunden BVB Baumaschinen GmbH schriftlich und wenn möglich auch telefonisch zu melden, ansonsten besteht kein Versicherungsschutz.

13. Grundlagen

Die Grundlagen der Versicherung bilden die Allgemeinen Bedingungen für die Versicherung von Maschinen, maschinellen Einrichtungen und Apparaten (AMB), Fassung 1998 Zusatzbedingungen für die Versicherung von Maschinen, maschinellen Einrichtungen und Apparaten (ZMB), Fassung 11/73 Allgemeinen Bedingungen für die Sachversicherung (ABS), Fassung 1971

- **Mietdauer** beginnt mit dem Tag, an dem das Gerät übernommen wird. Sie endet mit dem Tag der Rückgabe, mit dem Eintreffen auf unserem Lagerplatz. Halbe Tage bleiben unberücksichtigt, sodass jedenfalls nur ganze Tage verrechnet werden.
- Die **Einsatzzeit** beträgt **8 Stunden pro Tag / max. 40 Wochenstunden**. Zwei- oder Dreischichtbetrieb sowie der Wochenendbetrieb sind nur nach vorheriger Abstimmung mit der Firma BVB Baumaschinen GmbH zulässig.
- **Mietpreise:** Der jeweilige Mietsatz enthält die Abgeltung für die normale Abnutzung des Gerätes durch den vorhergesehenen Verbrauch, die Abschreibung und sonstige damit verbundenen Kosten. Die Kosten für Hin- u. Rücktransport gehen zu Lasten des Mieters. Änderungen der Mietpreise und deren Bedingungen sind jederzeit vorbehalten. BVB verrechnet ab dem 5. Miettag den Wochen-Tagessatz, ab dem 15. Miettag den Monats-Tagessatz.
- Bitte **beachten Sie bei Selbstabholung der Geräte die Durchfahrtshöhe** bei Unterführungen, Tunnels und dergleichen.
- Der **Diesel-, Motor- und Hydraulikölstand** sowie der **Wasserstand der Batterie** (außer bei wartungsfreien Batterien) sind vom Mieter täglich zu **kontrollieren** und auf seinen Kosten aufzufüllen.
- Bei **Gerätestörungen ist der Vermieter** unverzüglich zu **benachrichtigen** (mit Angabe von Gerätetype und Art der Störung) und der **weitere Betrieb sofort einzustellen, sofern** mit dem Vermieter **nichts anderes vereinbart** wird.
- **Arbeitsbühnen dürfen nicht als Hebekran** verwendet werden und **nicht über** die festgelegte **maximale Tragkraft** hinaus belastet werden. Ebenso ist die **maximale zulässige Schrägstellung** unbedingt **einzuhalten**.
- **An elektrisch aktiven Teilen darf nicht gearbeitet werden.** Halten Sie immer einen **ausreichenden Sicherheitsabstand** ein, wenn im Bereich der Arbeitsmaschine elektrische Leitungen verlaufen.
- Für das angemietete **Gerät übernimmt der Mieter die volle Haftung und Gewährleistung lt.** unseren allgemeinen **Mietbedingungen**.
- **Der Mieter haftet für Schäden** am Gerät und an dritten Sachen oder Personen während des Transportes und der Mietzeit, insbesondere für Schäden durch Feuer, Unglücksfälle, Nachlässigkeit oder Nichtbeachtung der Bedienungsvorschriften.
- **Der Vermieter** haftet weder für Schäden, die durch den Betrieb des Mietgerätes entstehen, noch für Kosten durch den Ausfall des Mietgegenstandes und mögliche Folgeschäden.
- Die **Weitergabe** des Gerätes **an Dritte** ist **ohne schriftliche Genehmigung** des Vermieters **nicht gestattet**.
- **Zusätzliche Kosten** wie Einschulung, Reinigung und Bedienungspersonal sind im Mietpreis nicht enthalten.
- Die **gekennzeichneten Geräte** sind **gegen Diebstahl und Abhandenkommen versichert**, jedoch gegen die Benutzung durch Dritte **wirksam abzusichern**.
- **Nach Beendigung** der Arbeiten sind die **Geräte vollgetankt** bzw. **mit aufgeladenen Batterien** zur Abholung **bereitzustellen**.
- Das Mietgerät ist in **gereinigtem, geschmiertem und ordentlichem Zustand** zurückzugeben, eventuelle **Beschädigungen** sind dem Vermieter unbedingt anzuzeigen. Das Mietgerät darf nur von eingewiesenem oder geschultem Fachpersonal bedient werden.
- Die Firma BVB Baumaschinen GmbH erlaubt sich **bei anfallenden Reinigungsarbeiten** einen **Stundensatz von € 50,- exkl. UST.** (halbstündliche Abrechnung) **zuzüglich Material- und Entsorgungskosten zu verrechnen**.
- Von der **Beendigung der Arbeiten** ist der **Vermieter** in jedem Fall rechtzeitig zu **verständigen**, um ihm die Abholung des Gerätes zu ermöglichen. Das **Gerät** ist vom Mieter **abholbereit abzustellen**.

Für unsere Verkäufe, Vermietungen und Reparaturen von Baumaschinen und Baugeräten (samt Zubehör) und Ersatzteilen gelten ausschließlich unsere allgemeinen Geschäftsbedingungen, welche unter www.bvb.co.at veröffentlicht und abrufbar sind. Sie werden vom Kunden mit Auftragserteilung anerkannt und gelten für die gesamte Dauer der Geschäftsverbindung. Abweichungen sind nur verbindlich, wenn wir sie schriftlich bestätigt haben. AGBs des Kunden werden von uns ausdrücklich nicht akzeptiert und werden somit für unsere Rechtsbeziehung mit dem Kunden nicht wirksam.

Allgemeine Bestimmungen

(für alle Rechtsgeschäfte)

Unsere Angebote sind freibleibend. Die BVB Baumaschinen GmbH ist berechtigt, von jedem abgeschlossenen Vertrag binnen 14 Tagen ohne Angaben von Gründen zurückzutreten. Die Preise|Mieten|Entgelte sind zzgl. Umsatzsteuer und Mietvertragsgebühren und allfällige sonstige Steuern zu bezahlen. Angebote und Angaben über Preise, Mieten, Entgelte, Leistungen und Lieferungen sind für uns nur bei schriftlicher Bestätigung durch uns verbindlich. Diese Preise basieren auf den Kosten zum Zeitpunkt ihrer Bekanntgabe.

Wir sind berechtigt, die Preise anzupassen, wenn die Bestellung von einem Angebot abweicht oder wenn sich die Kosten bis zum Zeitpunkt der Lieferung durch außerhalb unseres Einflussbereiches liegende Gründe geändert haben. Ohne besondere schriftliche Vereinbarung sind Rechnungsbeträge mit dem auf der Rechnung angegebenen Fälligkeitstag zur Zahlung fällig. Bei Zahlungsverzug sind Verzugszinsen in der Höhe von 8 Prozentpunkten über dem Basiszinssatz gemäß § 352 UGB und Mahn- und Inkassokosten und Gerichtskosten zu bezahlen. Bis zur vollständigen Bezahlung sind unsere Warenlieferungen unser Eigentum. Schadenersatzansprüche gegen uns sind jedenfalls mit der Höhe der jeweiligen Auftragssummen begrenzt. Schadenersatzansprüche infolge von Verzögerungen von Vorlieferanten oder für Mängelfolgeschäden und entgangenen Gewinn sowie der Ersatz von immateriellen Schäden sind in jedem Fall ausgeschlossen. Schadenersatzansprüche verjähren in 6 Monaten.

Für gebrauchte Baumaschinen und Baugeräte leisten wir keine Gewähr. Eine Aufrechnung mit allfälligen Forderungen gegen uns ist unzulässig. Erfüllungsort ist Lanzenkirchen. Gerichtsstand ist ausschließlich das für

Lanzenkirchen zuständige Gericht. Es gilt das Recht der Republik Österreich.

1. Mietgegenstand

Der Mietgegenstand ist im Mietlieferschein beschrieben. Veränderungen am Mietgegenstand, insbesondere An- und Einbauten, sowie die Verbindung mit anderen Gegenständen sind dem Kunden ohne schriftliches Einverständnis des Vermieters untersagt.

Der Mietgegenstand samt Bestandteile und Zubehör bleibt während der ganzen Mietdauer ausschließlich Eigentum des Vermieters.

Der Kunde ist nicht befugt, Dritten Rechte an der Mietsache einzuräumen, oder ihnen Rechte aus dem Mietvertrag abzutreten; insbesondere sind Untervermietung oder Weitervermietung des Mietgegenstandes untersagt.

2. Vertragsdauer

Die Mietzeit beginnt mit dem Tag, an dem das Gerät mit allen zu seiner Inbetriebnahme erforderlichen Teilen auf der Bahn verladen, oder einem sonstigen Frachtführer übergeben worden ist bzw. der Vermieter den Leihgegenstand zu dem vereinbarten Zeitpunkt bereitgestellt hat.

Die Mietzeit endet mit dem Tag, an dem das Gerät mit allen zu seiner Inbetriebnahme erforderlichen Teilen in ordnungs- und vertragsmäßigem Zustand beim Vermieter oder einem vereinbarten anderen Bestimmungsort eintrifft. Frühestens jedoch mit Ablauf der vereinbarten Mietzeit. Halbe Tage bleiben unberücksichtigt.

Eine Verlängerung über die Vertragsdauer hinaus bedarf eines entsprechenden Übereinkommens. Eine solche Vereinbarung gilt, unter Zugrundelegung der dem Mietvertrag beinhaltenden Bedingung, als abgeschlossen, wenn der Kunde zum Zeitpunkt der vereinbarten Beendigung des Mietverhältnisses den Mietgegenstand nicht zurückstellt.

3. Gefahrenübergang

Der Gefahrenübergang auf den Kunden erfolgt bei Abholung des Mietgegenstandes vom Lagerplatz des Vermieters bzw. bei Übergabe an den Frachtführer und endet nach ordnungsgemäßer Rückstellung an dem vom Vermieter angegebenen Ort.

4. Mietpreis

Der vereinbarte Mietpreis gilt für einschichtigen Betrieb von maximal 40 Wochenstunden. Die Mietgebühr ist in voller Höhe auch dann zu bezahlen, wenn die normale

ALLGEMEINE GESCHÄFTSBEDINGUNGEN

Schichtzeit nicht voll ausgenutzt wird oder 22 Arbeitstage im Monat nicht erreicht werden.

Die arbeitstäglich über die normale Schichtzeit hinaus geleisteten Stunden gelten als Überstunden und sind dem Vermieter monatlich oder bei kürzerer Mietzeit unverzüglich nach Mietende anzugeben und zu belegen. Verstößt der Kunde gegen diese Bestimmung oder erstattet er vorsätzlich oder fahrlässig unrichtige Angaben, so hat der Kunde eine Vertragsstrafe in der Höhe des vierfachen Betrages der hinterzogenen Mietgebühr an den Vermieter zu bezahlen. Bei einer 6 Monate übersteigenden Mietdauer wird die Mietgebühr in der Form wertgesichert, dass bei Ansteigen des Index der Verbraucherpreis II oder des Nachfolgeindex um mehr als 5% der Mietgebühr entsprechend berichtigt wird.

5. Mietberechnung und Mietzahlung

Die Miete wird im Vorhinein berechnet und ist ohne jeden Abzug sofort zur Zahlung fällig. Bei langfristigen Mieten erfolgt eine monatliche Berechnung. Jede Überstunde gemäß Pkt. 4 wird mit einem entsprechenden Zuschlag zur Normalarbeitszeit berechnet.

Für Zahlungsverzug, aus welchem Grund immer, ist der Vermieter berechtigt, Verzugszinsen in der Höhe von zur Zeit 8% p.a. kontokorrentmäßig zu berechnen.

Der Mieter tritt in der Höhe der Mietschuld seine Ansprüche gegenüber dem Bauherrn, bei welchem das Gerät eingesetzt ist, an den Vermieter ab.

6. Vertragsvergebührung

Schriftliche Mietverträge unterliegen der amtlichen Vergebührung. Für diese ist der Mieter entsprechend den gesetzlichen Gegebenheiten verantwortlich.

Rechtsverbindlich für die Anmietung von BVB-Mietmaschinen und Geräten sind die „Allgemeinen Geschäftsbedingungen“ welche unter www.bvb.co.at veröffentlicht und abrufbar sind.

7. Nebenkosten

Die Monatsmietgebühr versteht sich ohne Kosten für Ver- und Entladung, Fracht und Transport bei Hin- und Rücklieferung, sowie ohne Betriebsstoff und Personalkosten für die Einschulung und Betrieb.

Die Kosten für die Vergebührung des Vertrages gehen zu Lasten des Kunden.

8. Übergabe, Abnahme, Mängelrüge

Der Vermieter hat den Mietgegenstand in gereinigtem und

betriebstüchtigem Zustand zum Versand zu bringen und oder zur Abholung bereit zu halten. Dasselbe gilt für den Kunden bei Rücklieferung an den Vermieter.

Vor Absendung oder bei Übernahme des Gerätes ab Bestimmungsort ist sowohl bei An- als auch bei Rücklieferung ein Zustandsbericht anzufertigen und von den Vertragsteilen zu unterschreiben. Etwaige Mängel sind dabei aufzuzeigen. Unterbleibt die Aufnahme eines Zustandsberichtes, gilt das Gerät als vertragsmäßig geliefert bzw. zurückgestellt. Verborgene Mängel müssen innerhalb von 14 Tagen nach Anlieferung bzw. Rücklieferung dem Vermieter bzw. Kunden mitgeteilt werden. Spätere Reklamationen können nicht mehr geltend gemacht werden. Wird das Gerät in einem Zustand zurückgeliefert, der ergibt, dass der Kunde seiner im Pkt.8 vorgesehenen Unterhaltspflicht nicht nachgekommen ist, so verlängert sich die Mietzeit um die Zeit, welche für die Beschaffung der Ersatzteile und die Behebung der Schäden notwendig ist. Die Kosten der Instandsetzungsarbeiten sind in der geschätzten Höhe dem Kunden vor Arbeitsbeginn bekanntzugeben.

9. Pflichten des Kunden

Der Kunde verpflichtet sich, den Mietgegenstand nur an dem genannten Standort, in der betriebsgewöhnlichen Verwendung und unter Wahrung der erforderlichen Sorgfaltspflicht einzusetzen.

Die Bedienungshinweise am Gerät bzw. die diesbezüglichen Vorschriften der Betriebsanleitung sind unbedingt zu beachten. Das Gerät ist vor Überbeanspruchung in jeder Weise zu schützen. Die vorgeschriebenen Service- und Wartungsarbeiten sind auf Kosten des Vermieters termingerecht durchzuführen; auftretende Schäden sind dem Vermieter unverzüglich bekanntzugeben.

Der Vermieter ist berechtigt, das vermietete Gerät jederzeit selbst zu untersuchen oder durch einen Beauftragten untersuchen zu lassen. Der Kunde ist verpflichtet, dem Vermieter die Untersuchung in jeder Weise zu erleichtern.

10. Haftung

Der Kunde haftet für jede Beschädigung bzw. für den Verlust des Gerätes während der Mietdauer, ohne Rücksicht darauf, ob die Beschädigung bzw. der Verlust durch sein Verschulden oder das seiner Hilfspersonen, durch das vom Vermieter beigestellte Personal, durch Verschulden Dritter bzw. durch unvorhersehbare und unabwendbare Ereignisse, wie Unfall, höhere Gewalt, Streik oder Krieg verursacht worden ist.

Wenn nicht anders vereinbart, verpflichtet sich der Kunde, eine entsprechende Versicherung so rechtzeitig abzuschließen, dass vom Mietbeginn bis Mietende der entsprechende Versicherungsschutz gegeben ist. Auf Verlangen hat der Kunde durch Vorweisen der Polizze dem Vermieter dies nachzuweisen. Der Vermieter ist berechtigt, auf Kosten des Kunden die Versicherung abzuschließen, wenn der Kunde den Versicherungsschutz nicht nachweisen kann. Der Vermieter haftet für keinerlei Folgeschäden, die durch Benutzung des Gerätes durch den Kunden oder Dritte entstehen. Auch nicht aus der Produkthaftung, sofern es sich um Sachschäden von Unternehmern handelt. Der Kunde verpflichtet sich ferner, den Vermieter klag- und schadlos zu halten, wenn er aus Schadensereignissen, die im Zusammenhang mit dem gemietetem Gerät stehen, von dritten Personen haftbar gemacht wird. Wenn der Mietgegenstand, aus welchen Gründen auch immer, nicht betriebsbereit ist, kann der Vermieter in keiner Weise für eine Kostenentschädigung herangezogen werden.

11. Reparaturen

Alle Mängel und Beschädigungen am Mietgegenstand sind dem Vermieter unverzüglich anzuzeigen und nach Maßgabe der Weisung des Vermieters zu beheben. Die erforderlichen Ersatzteile sind vom Vermieter zu beziehen. Die laufenden Wartungsarbeiten und die laut Betriebshandbuch notwendigen Servicearbeiten sind vom Kunden auf dessen Kosten durchzuführen.

Sollte bei einer Kontrolle vom Vermieter festgestellt werden, dass die Servicepflicht vom Kunden vernachlässigt wurde, ist er berechtigt, die Arbeiten durch sein Personal durchführen zu lassen und die Kosten dem Kunden in Rechnung zu stellen. Folgeschäden aus Gründen versäumter Servicepflicht gehen zu Lasten des Kunden. Die aus der normalen Abnutzung resultierenden Reparaturen und Erneuerungen gehen zu Lasten des Vermieters. Gewaltschäden und Schäden aus Fehlbedienung müssen auf Kosten des Kunden repariert werden. Sollte ein Gerät nicht gemäß Pkt.9 versichert sein, geht eine strittige Reparatur zu Lasten des Kunden.

Kosten für die Erneuerung von Verschleißteilen sind vom Kunden zu übernehmen bzw. sind Verschleißteile bei Mietbeginn und Mietende zu bewerten und die Abnutzung dem Kunden in Rechnung zu stellen. Folgeschäden mangels Erneuerung von Verschleißteilen gehen zu Lasten des Kunden.

12. Personal

Die mit der Ver- und Abladung oder dem Transport des Mietgegenstandes beauftragten Personen gelten als Erfüllungsgehilfen des Mieters. Der Mieter ist verpflichtet sicherzustellen, dass alle Personen, welche von ihm autorisiert sind, den Mietgegenstand zu bedienen, die Bedienungs- und Sicherheitsvorschriften einhalten, über die erforderlichen Fähigkeiten zur ordnungsgemäßen und sicheren Verwendung und die gesetzlichen Voraussetzungen für die Bedienung des Mietgegenstandes verfügen.

13. Vertragskündigung

Ein über eine bestimmte Mietzeit abgeschlossener Mietvertrag ist für beide Parteien grundsätzlich unkündbar.

Der Vermieter ist jedoch berechtigt, den Vertrag mit sofortiger Wirkung zu kündigen, wenn

- a.** nach Vertragsabschluß dem Vermieter Umstände bekannt werden, die ernstlich Zweifel an der Kreditwürdigkeit des Kunden aufkommen lassen,
- b.** der Kunde mit der Bezahlung des Mietzinses in Verzug gerät und trotz Mahnung mittels eingeschriebenen Briefes seinen Verpflichtungen binnen 14 Tagen nicht nachkommt,
- c.** dem Vermieter eine Besichtigung des Mietobjektes trotz vorheriger Ankündigung verwehrt wird,
- d.** der Kunde ohne Einwilligung des Vermieters einem Dritten Rechte irgendwelcher Art an dem Gerät einräumt,
- e.** der Kunde ohne Zustimmung des Vermieters den Standort des Gerätes ändert.

Sollte ein Vertrag vom Vermieter aufgrund einer der Punkte 13 a) bis e) gekündigt werden, ist der Vermieter berechtigt, das Gerät ohne Anrufung des Gerichtes auf Kosten des Kunden, der den Zutritt zu dem Gerät und den Abtransport desselben zu ermöglichen hat, abzuholen und darüber anderweitig zu verfügen.

Die dem Vermieter aus dem Vertrag zustehenden Ansprüche bleiben bestehen, jedoch werden Beträge, die der Vermieter innerhalb der vereinbarten Vertragsdauer, etwa durch anderweitige Mietung, erzielt hat, nach Abzug der durch die Rückholung und Neumietung entstandenen Kosten, angerechnet.

14. Sonstige Bestimmungen

Ausschließlicher Gerichtsstand ist Wr. Neustadt.

• Vermeiden Sie kostenintensive Stillstandszeiten

Unsere Mietflotte besteht aus neuen, zuverlässigen Maschinen und Geräten, die ständig von ausgebildetem Fachpersonal gepflegt und gewartet werden. So können Sie sicher sein, bei uns immer zuverlässige und leistungsfähige Maschinen zu erhalten.

• Arbeiten Sie bei Ihren Projekten wirkungsvoller

Erwarten Sie von uns Maschinen und Geräte auf dem neuesten Stand der Technik, denn wir vermieten Produkte von Takeuchi und anderen Qualitätsherstellern. Damit haben Sie für jeden Einsatz genau die passende Maschine.

• Vergessen Sie kostenintensive Wartungskosten

Wenn Sie es wünschen, decken unsere Mietvereinbarungen selbst die Wartung vollständig ab und Sie können sich voll und ganz auf Ihre Aufgaben konzentrieren.

• Verringern Sie Ihre Lagerkosten

Sie brauchen keine Lagerflächen für Maschinen und Geräte mehr vorzuhalten. Nutzen Sie unsere Mietmaschinen und Geräte. Rufen Sie einfach an und wir holen die angemieteten Maschinen umgehend ab oder Sie geben die Mietgeräte einfach bei unserer Mietstation zurück.

• Tätigen Sie keine Investitionen in Geräte und Maschinen

Bei der Anmietung von Maschinen und Geräten binden Sie kein Eigenkapital. Mietkosten fallen für Sie nur an, wenn Sie das Equipment für ein bestimmtes Projekt benötigen. Das Geld, das Sie durch die Anmietung von Maschinen und Geräten sparen, können Sie für Ihr Kerngeschäft verwenden und zielgerecht einsetzen.

• Entlasten Sie Ihre Bilanz

Durch die bedarfsgerechte Anmietung der von Ihnen benötigten Maschinen und Geräte entfallen für Sie hohe Neuinvestitionen. Hierdurch verkürzen Sie Ihre Bilanz, verbessern Ihre Eigenkapitalquote, steigern Ihre Rentabilität und erreichen ein Höchstmaß an Flexibilität. Denken Sie hierbei auch an Basel II und Ihre Banken.

• Erwarten Sie dienstleistungsorientierten und freundlichen Service

Unsere Mitarbeiter beraten Sie fachkundig bei der Auswahl der richtigen Maschinen und Geräte und deren Anwendung. Wir arbeiten hart daran, der richtige Partner für Sie in Mietangelegenheiten zu sein und Ihnen Ihren Job leichter zu machen.

• Arbeiten Sie mit den neuesten Maschinen

Nicht nur der äußere Zustand, sondern auch der Wert von Maschinen und Geräten nimmt im Laufe der Zeit automatisch ab. Mieten Sie bei BVB Baumaschinen GmbH, nutzen Sie Maschinen, die auf dem neuesten Stand der Technik sind. Sie müssen sich über den Wertverlust eigener Maschinen keine Gedanken mehr machen. Das Arbeiten mit alten, abgenutzten Maschinen gehört der Vergangenheit an.

• Testen Sie die Maschine vor dem Kauf

Denken Sie über den Erwerb einer bestimmten Maschine nach? Möchten Sie diese erst im Einsatz testen, bevor Sie sich endgültig zum Kauf entschließen? Dann bietet Ihnen unser umfangreiches Mietangebot die beste Gelegenheit dazu, die geeignete Maschine für Ihre Bedürfnisse zu finden und zu testen.

• Ergänzen Sie Ihre Flotte

Die Anforderungen ändern sich von Projekt zu Projekt und Sie wollen immer wettbewerbsfähig sein. Dazu gehören auch die richtigen Maschinen, die Sie bei BVB Baumaschinen GmbH anmieten können. Verlassen Sie sich auf uns. Wir versorgen Sie schnellstmöglich mit den Maschinen und Geräten, die Sie für Ihre Projekte benötigen. Auch vielfältige Sonderausrüstungen und –ausstattungen finden Sie in unserem Sortiment.



BVB Baumaschinen GmbH
Gewerbepark B 11 | 2821 Lanzenkirchen
T +43 2627 423 03 | F +43 2627 423 03 44
office@bvb.co.at | www.bvb.co.at